

ПЕРЕКЛЮЧАТЕЛИ ПТ500

Клавишные переключатели предназначены для управления режимами работы блока плафонов освещения салона автомобиля, а так же для управления различными потребителями электроэнергии в автомобиле. Климатическое исполнение О.

Технические характеристики

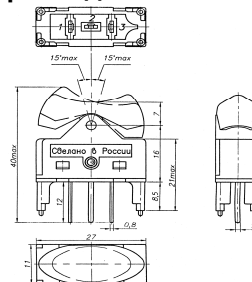
Усилие переключения – от 2,0 до 9,0 Н (от 0,2 до 0,9 кгс)
Падение напряжения на выводах изделия – не более 10 мВ (на 1 А тока нагрузки)
Сопrotивление изоляции – не менее 1 000 МОм
Электрическая прочность изоляции – 550 В_{эфф}
Диапазон рабочих температур – от минус 45°С до +80°С
Срок сохраняемости изделий – 2,5 года

Типо-номинал	Положения фиксации клавиши	Схема электрическая	Масса, г., не более
ПТ500	три фиксированных положения		6,0

Переключатели изготавливаются с клавишами шести цветов: черный, серый, белый, красный, зеленый или синий.

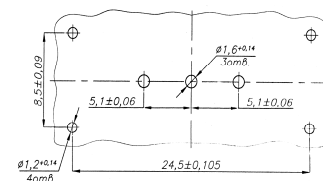


Габаритные и присоединительные размеры



ПТ500

Разметка для крепления



Электрические режимы коммутации

Типономинал	Род тока	Вид нагрузки	$I_{\min} - I_{\max}$, А	$U_{\min} - U_{\max}$, В	P_{\max} , Вт (ВА)	Кол-во коммутационных циклов в НКУ
ПТ500	постоянный	активная	0,1	10,8 – 15	1,2	10 000
		ламповая	0,75*	10,8 – 15	10	10 000

* – параметры ламповой нагрузки соответствуют автомобильным лампам мощностью 10 Вт

Условное обозначение при заказе

Переключатель ПТ500 цвет клавиши - черный ТАФЛ.642240.013 ТУ, где

ПТ500 – обозначение типа переключателя;

цвет клавиши - черный – цвет клавиши переключателя (см. выше);

ТАФЛ.642240.013 ТУ – номер технических условий (изделия изготавливаются только с приемкой «СКК»)

Содержание драг. металлов, г.: Серебро - 0,044739.