

## ПЕРЕКЛЮЧАТЕЛЬ 881.3709

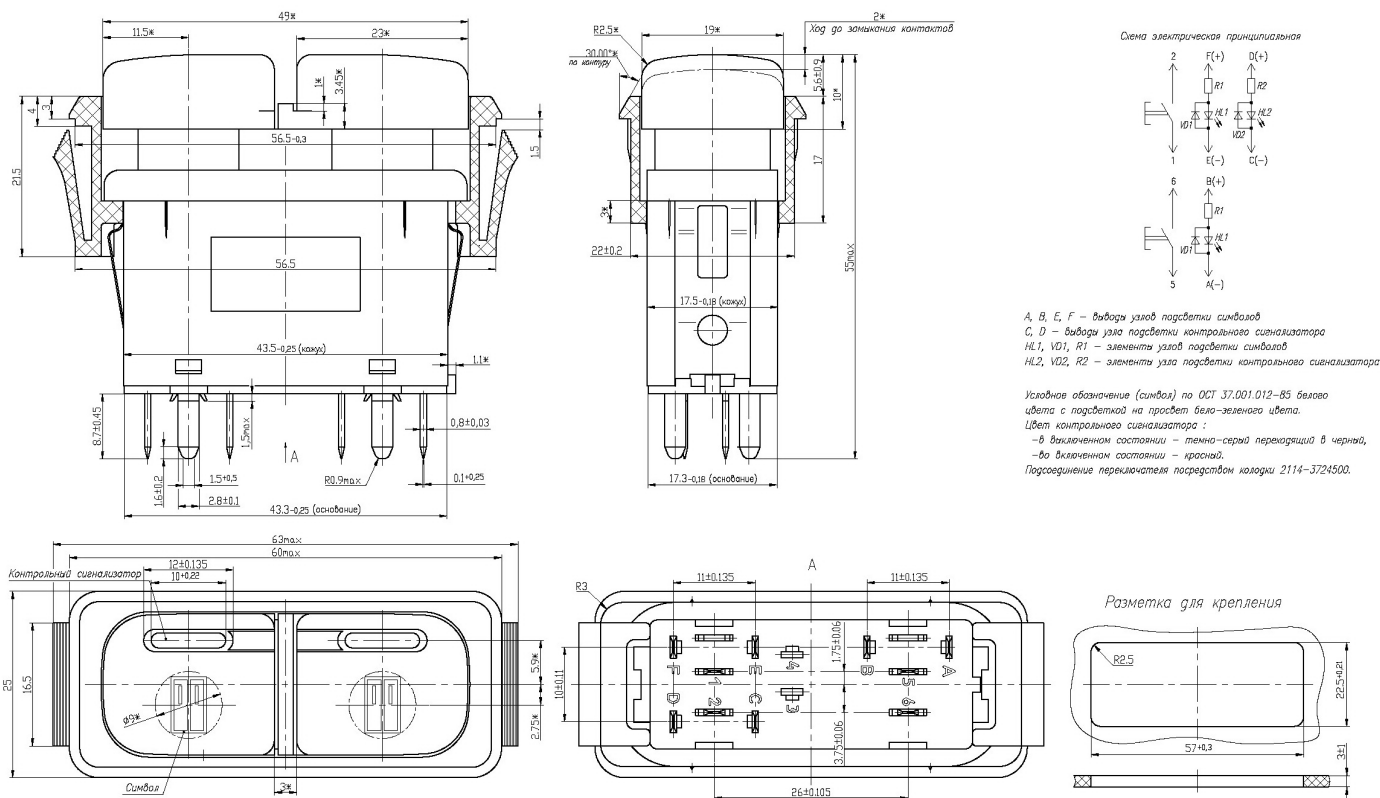
Переключатели предназначены для управления открыванием и закрыванием дверей автотранспортных средств с номинальным напряжением бортовой сети 24 В постоянного тока.



### Технические характеристики

- Масса – не более 40 г.
- Усилие переключения – от 4,0 до 8,0 Н (от 0,4 до 0,8 кгс)
- Полный ход приводного элемента – не менее 4,0 мм
- Падение напряжения на выводах изделия - не более 10 мВ (на 1 А тока нагрузки)
- Сопrotивление изоляции – не менее 10 МОм
- Электрическая прочность изоляции – 1 000 В<sub>эфф</sub>
- Диапазон рабочих температур – от минус 45°С до +70°С
- Степень защиты – IP4X
- Срок сохраняемости изделий – 3 года

### Габаритные и присоединительные размеры, электрическая схема, разметка для крепления



### Электрические режимы коммутации

Типономинал	Род тока	Вид нагрузки	$I_{\min} - I_{\max}, A$	$U_{\min} - U_{\max}, B$	$P_{\max}, Bт (BA)$	Кол-во коммутационных циклов в НКУ
881.3709	постоянный	активная	5,0	21,6 – 30	120	250 000
		индуктивная*	5,0	21,6 – 30	120	250 000

\* – величина индуктивности  $2^{+0,1}$  мГн

### Условное обозначение при заказе

Переключатель 881.3709 ТАФЛ.642141.001 ТУ, где  
881.3709 – обозначение типа переключателя;  
ТАФЛ.642141.001 ТУ – номер технических условий (изделия изготавливаются только с приемкой «СКК»)

Содержание драг. металлов, г.: Серебро 0,119026.