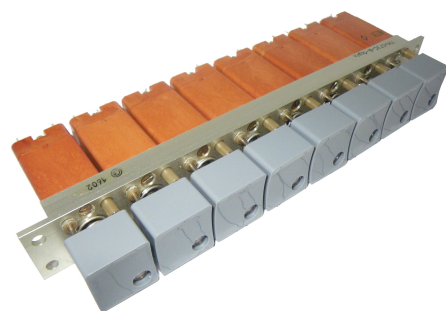




ПЕРЕКЛЮЧАТЕЛИ ПКн565, ПКн566, ПКн567, ПКн571, ПКн572, ПКн573, ПКн574

Кнопочные переключатели с магнитоуправляемыми контактами, в том числе со световой индикацией, предназначены для коммутации электрических цепей постоянного и переменного тока в радиоэлектронной аппаратуре. Климатическое исполнение В.



Технические характеристики

Усилие переключения:

- ПКн565, ПКн566, ПКн571, ПКн572, ПКн573, ПКн574 – от 6,3 до 25 Н (от 0,63 до 2,5 кгс);
- ПКн567 – от 4,0 до 6,0 Н (от 0,4 до 0,6 кгс);

Полный ход приводного элемента:

- ПКн565, ПКн566 – от 5,9 до 7,1 мм;
- ПКн567 – от 3,8 до 5,2 мм;
- ПКн571, ПКн572, ПКн573, ПКн574 – от 6,0 до 7,0 мм

Сопrotивление электрического контакта – не более 0,2 Ом

Сопrotивление изоляции – не менее 800 МОм

Электрическая прочность изоляции:

- между выводами, соединенными с разомкнутыми контактами – 200 Вэфф;
- между остальными любыми электрическими выводами, а также между любым выводом и корпусом – 700 Вэфф

Диапазон рабочих температур – от минус 60°С до +85°С;

Срок сохраняемости изделий – 20 лет

Габаритные и присоединительные размеры, электрическая схема, разметка для крепления

ПКн571

| Разное обозначение переключателя | Кл-дв. переключателя | Кнопочный переключатель | Масса, г | С.Д.мм | С.Д.мм | С.Д.мм | С.Д.мм |
|----------------------------------|----------------------|-------------------------|----------|--------|--------|--------|--------|
| ПКн571-2-1 | 2 | 1 | 80 | 51 | 59 | 42 | 43 |
| ПКн571-2-2 | 2 | 1 | 120 | 56 | 64 | 42 | 43 |
| ПКн571-3-1 | 3 | 1 | 120 | 59 | 67 | 42 | 43 |
| ПКн571-3-2 | 3 | 1 | 160 | 60 | 68 | 42 | 43 |
| ПКн571-4-1 | 4 | 1 | 160 | 63 | 71 | 42 | 43 |
| ПКн571-4-2 | 4 | 1 | 200 | 68 | 76 | 42 | 43 |
| ПКн571-5-1 | 5 | 1 | 200 | 71 | 79 | 42 | 43 |
| ПКн571-5-2 | 5 | 1 | 240 | 76 | 84 | 42 | 43 |
| ПКн571-6-1 | 6 | 1 | 240 | 79 | 87 | 42 | 43 |
| ПКн571-6-2 | 6 | 1 | 280 | 84 | 92 | 42 | 43 |
| ПКн571-7-1 | 7 | 1 | 280 | 87 | 95 | 42 | 43 |
| ПКн571-7-2 | 7 | 1 | 320 | 92 | 100 | 42 | 43 |
| ПКн571-8-1 | 8 | 1 | 320 | 95 | 103 | 42 | 43 |
| ПКн571-8-2 | 8 | 1 | 360 | 100 | 108 | 42 | 43 |
| ПКн571-9-1 | 9 | 1 | 360 | 103 | 111 | 42 | 43 |
| ПКн571-9-2 | 9 | 1 | 400 | 108 | 116 | 42 | 43 |
| ПКн571-10-1 | 10 | 1 | 400 | 111 | 119 | 42 | 43 |
| ПКн571-10-2 | 10 | 1 | 440 | 116 | 124 | 42 | 43 |

ПКн571С

| Разное обозначение переключателя | Кл-дв. переключателя | Кнопочный переключатель | Масса, г | С.Д.мм | С.Д.мм | С.Д.мм | С.Д.мм |
|----------------------------------|----------------------|-------------------------|----------|--------|--------|--------|--------|
| ПКн571С-2-1 | 2 | 1 | 84 | 51 | 59 | 42 | 43 |
| ПКн571С-2-2 | 2 | 1 | 124 | 56 | 64 | 42 | 43 |
| ПКн571С-3-1 | 3 | 1 | 124 | 59 | 67 | 42 | 43 |
| ПКн571С-3-2 | 3 | 1 | 164 | 60 | 68 | 42 | 43 |
| ПКн571С-4-1 | 4 | 1 | 164 | 63 | 71 | 42 | 43 |
| ПКн571С-4-2 | 4 | 1 | 204 | 68 | 76 | 42 | 43 |
| ПКн571С-5-1 | 5 | 1 | 204 | 71 | 79 | 42 | 43 |
| ПКн571С-5-2 | 5 | 1 | 244 | 76 | 84 | 42 | 43 |
| ПКн571С-6-1 | 6 | 1 | 244 | 79 | 87 | 42 | 43 |
| ПКн571С-6-2 | 6 | 1 | 284 | 84 | 92 | 42 | 43 |
| ПКн571С-7-1 | 7 | 1 | 284 | 87 | 95 | 42 | 43 |
| ПКн571С-7-2 | 7 | 1 | 324 | 92 | 100 | 42 | 43 |
| ПКн571С-8-1 | 8 | 1 | 324 | 95 | 103 | 42 | 43 |
| ПКн571С-8-2 | 8 | 1 | 364 | 100 | 108 | 42 | 43 |
| ПКн571С-9-1 | 9 | 1 | 364 | 103 | 111 | 42 | 43 |
| ПКн571С-9-2 | 9 | 1 | 404 | 108 | 116 | 42 | 43 |
| ПКн571С-10-1 | 10 | 1 | 404 | 111 | 119 | 42 | 43 |
| ПКн571С-10-2 | 10 | 1 | 444 | 116 | 124 | 42 | 43 |

ПКн572

| Разное обозначение переключателя | Кл-дв. переключателя | Кнопочный переключатель | Масса, г | С.Д.мм | С.Д.мм | С.Д.мм | С.Д.мм |
|----------------------------------|----------------------|-------------------------|----------|--------|--------|--------|--------|
| ПКн572-2-1 | 2 | 1 | 80 | 51 | 59 | 42 | 43 |
| ПКн572-2-2 | 2 | 1 | 120 | 56 | 64 | 42 | 43 |
| ПКн572-3-1 | 3 | 1 | 120 | 59 | 67 | 42 | 43 |
| ПКн572-3-2 | 3 | 1 | 160 | 60 | 68 | 42 | 43 |
| ПКн572-4-1 | 4 | 1 | 160 | 63 | 71 | 42 | 43 |
| ПКн572-4-2 | 4 | 1 | 200 | 68 | 76 | 42 | 43 |
| ПКн572-5-1 | 5 | 1 | 200 | 71 | 79 | 42 | 43 |
| ПКн572-5-2 | 5 | 1 | 240 | 76 | 84 | 42 | 43 |
| ПКн572-6-1 | 6 | 1 | 240 | 79 | 87 | 42 | 43 |
| ПКн572-6-2 | 6 | 1 | 280 | 84 | 92 | 42 | 43 |
| ПКн572-7-1 | 7 | 1 | 280 | 87 | 95 | 42 | 43 |
| ПКн572-7-2 | 7 | 1 | 320 | 92 | 100 | 42 | 43 |
| ПКн572-8-1 | 8 | 1 | 320 | 95 | 103 | 42 | 43 |
| ПКн572-8-2 | 8 | 1 | 360 | 100 | 108 | 42 | 43 |
| ПКн572-9-1 | 9 | 1 | 360 | 103 | 111 | 42 | 43 |
| ПКн572-9-2 | 9 | 1 | 400 | 108 | 116 | 42 | 43 |
| ПКн572-10-1 | 10 | 1 | 400 | 111 | 119 | 42 | 43 |
| ПКн572-10-2 | 10 | 1 | 440 | 116 | 124 | 42 | 43 |

ПКн572С

| Разное обозначение переключателя | Кл-дв. переключателя | Кнопочный переключатель | Масса, г | С.Д.мм | С.Д.мм | С.Д.мм | С.Д.мм |
|----------------------------------|----------------------|-------------------------|----------|--------|--------|--------|--------|
| ПКн572С-2-1 | 2 | 1 | 84 | 51 | 59 | 42 | 43 |
| ПКн572С-2-2 | 2 | 1 | 124 | 56 | 64 | 42 | 43 |
| ПКн572С-3-1 | 3 | 1 | 124 | 59 | 67 | 42 | 43 |
| ПКн572С-3-2 | 3 | 1 | 164 | 60 | 68 | 42 | 43 |
| ПКн572С-4-1 | 4 | 1 | 164 | 63 | 71 | 42 | 43 |
| ПКн572С-4-2 | 4 | 1 | 204 | 68 | 76 | 42 | 43 |
| ПКн572С-5-1 | 5 | 1 | 204 | 71 | 79 | 42 | 43 |
| ПКн572С-5-2 | 5 | 1 | 244 | 76 | 84 | 42 | 43 |
| ПКн572С-6-1 | 6 | 1 | 244 | 79 | 87 | 42 | 43 |
| ПКн572С-6-2 | 6 | 1 | 284 | 84 | 92 | 42 | 43 |
| ПКн572С-7-1 | 7 | 1 | 284 | 87 | 95 | 42 | 43 |
| ПКн572С-7-2 | 7 | 1 | 324 | 92 | 100 | 42 | 43 |
| ПКн572С-8-1 | 8 | 1 | 324 | 95 | 103 | 42 | 43 |
| ПКн572С-8-2 | 8 | 1 | 364 | 100 | 108 | 42 | 43 |
| ПКн572С-9-1 | 9 | 1 | 364 | 103 | 111 | 42 | 43 |
| ПКн572С-9-2 | 9 | 1 | 404 | 108 | 116 | 42 | 43 |
| ПКн572С-10-1 | 10 | 1 | 404 | 111 | 119 | 42 | 43 |
| ПКн572С-10-2 | 10 | 1 | 444 | 116 | 124 | 42 | 43 |

ПКн573

| Разное обозначение переключателя | Кл-дв. переключателя | Кнопочный переключатель | Масса, г | С.Д.мм | С.Д.мм | С.Д.мм | С.Д.мм |
|----------------------------------|----------------------|-------------------------|----------|--------|--------|--------|--------|
| ПКн573-2-1 | 2 | 1 | 80 | 47 | 55 | 38 | 39 |
| ПКн573-2-2 | 2 | 1 | 120 | 52 | 60 | 38 | 39 |
| ПКн573-3-1 | 3 | 1 | 120 | 55 | 63 | 38 | 39 |
| ПКн573-3-2 | 3 | 1 | 160 | 56 | 64 | 38 | 39 |
| ПКн573-4-1 | 4 | 1 | 160 | 59 | 67 | 38 | 39 |
| ПКн573-4-2 | 4 | 1 | 200 | 60 | 68 | 38 | 39 |
| ПКн573-5-1 | 5 | 1 | 200 | 63 | 71 | 38 | 39 |
| ПКн573-5-2 | 5 | 1 | 240 | 64 | 72 | 38 | 39 |
| ПКн573-6-1 | 6 | 1 | 240 | 67 | 75 | 38 | 39 |
| ПКн573-6-2 | 6 | 1 | 280 | 68 | 76 | 38 | 39 |
| ПКн573-7-1 | 7 | 1 | 280 | 71 | 79 | 38 | 39 |
| ПКн573-7-2 | 7 | 1 | 320 | 72 | 80 | 38 | 39 |
| ПКн573-8-1 | 8 | 1 | 320 | 75 | 83 | 38 | 39 |
| ПКн573-8-2 | 8 | 1 | 360 | 76 | 84 | 38 | 39 |
| ПКн573-9-1 | 9 | 1 | 360 | 79 | 87 | 38 | 39 |
| ПКн573-9-2 | 9 | 1 | 400 | 80 | 88 | 38 | 39 |
| ПКн573-10-1 | 10 | 1 | 400 | 83 | 91 | 38 | 39 |
| ПКн573-10-2 | 10 | 1 | 440 | 84 | 92 | 38 | 39 |

ПКн573С

| Разное обозначение переключателя | Кл-дв. переключателя | Кнопочный переключатель | Масса, г | С.Д.мм | С.Д.мм | С.Д.мм | С.Д.мм |
|----------------------------------|----------------------|-------------------------|----------|--------|--------|--------|--------|
| ПКн573С-2-1 | 2 | 1 | 84 | 47 | 55 | 38 | 39 |
| ПКн573С-2-2 | 2 | 1 | 124 | 52 | 60 | 38 | 39 |
| ПКн573С-3-1 | 3 | 1 | 124 | 55 | 63 | 38 | 39 |
| ПКн573С-3-2 | 3 | 1 | 164 | 56 | 64 | 38 | 39 |
| ПКн573С-4-1 | 4 | 1 | 164 | 59 | 67 | 38 | 39 |
| ПКн573С-4-2 | 4 | 1 | 204 | 60 | 68 | 38 | 39 |
| ПКн573С-5-1 | 5 | 1 | 204 | 63 | 71 | 38 | 39 |
| ПКн573С-5-2 | 5 | 1 | 244 | 64 | 72 | 38 | 39 |
| ПКн573С-6-1 | 6 | 1 | 244 | 67 | 75 | 38 | 39 |
| ПКн573С-6-2 | 6 | 1 | 284 | 68 | 76 | 38 | 39 |
| ПКн573С-7-1 | 7 | 1 | 284 | 71 | 79 | 38 | 39 |
| ПКн573С-7-2 | 7 | 1 | 324 | 72 | 80 | 38 | 39 |
| ПКн573С-8-1 | 8 | 1 | 324 | 75 | 83 | 38 | 39 |
| ПКн573С-8-2 | 8 | 1 | 364 | 76 | 84 | 38 | 39 |
| ПКн573С-9-1 | 9 | 1 | 364 | 79 | 87 | 38 | 39 |
| ПКн573С-9-2 | 9 | 1 | 404 | 80 | 88 | 38 | 39 |
| ПКн573С-10-1 | 10 | 1 | 404 | 83 | 91 | 38 | 39 |
| ПКн573С-10-2 | 10 | 1 | 444 | 84 | 92 | 38 | 39 |

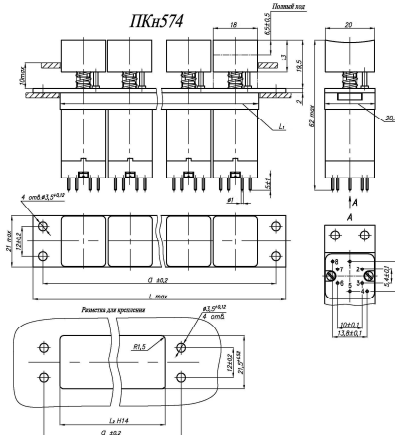


Схема электрическая

| Классификационное обозначение | Кол-во модулей | Кол-во контактов | Масса, г | Длин. L, мм | Ширин. Ш, мм | Высот. H, мм |
|-------------------------------|----------------|------------------|----------|-------------|--------------|--------------|
| ПКн574-2-1 | 2 | 80 | 47 | 85 | 38 | 39 |
| ПКн574-2-2 | 2 | 80 | 52 | 80 | 38 | 39 |
| ПКн574-3-1 | 3 | 120 | 88 | 74 | 46 | 50 |
| ПКн574-3-2 | 3 | 120 | 71 | 78 | 57 | 50 |
| ПКн574-4-1 | 4 | 160 | 85 | 83 | 76 | 77 |
| ПКн574-4-2 | 4 | 2 | 90 | 89 | | |
| ПКн574-5-1 | 5 | 200 | 104 | 112 | 85 | 86 |
| ПКн574-5-2 | 5 | 2 | 109 | 117 | | |
| ПКн574-6-1 | 6 | 230 | 123 | 131 | 114 | 115 |
| ПКн574-6-2 | 6 | 2 | 128 | 136 | | |
| ПКн574-7-1 | 7 | 270 | 142 | 150 | 133 | 134 |
| ПКн574-7-2 | 7 | 2 | 147 | 155 | | |
| ПКн574-8-1 | 8 | 310 | 161 | 169 | 152 | 153 |
| ПКн574-8-2 | 8 | 2 | 166 | 174 | | |
| ПКн574-9-1 | 9 | 340 | 180 | 188 | 171 | 172 |
| ПКн574-9-2 | 9 | 2 | 185 | 193 | | |
| ПКн574-10-1 | 10 | 380 | 199 | 207 | 190 | 191 |
| ПКн574-10-2 | 10 | 2 | 204 | 212 | | |

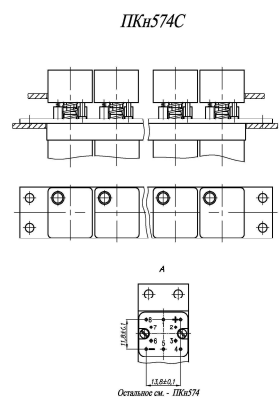
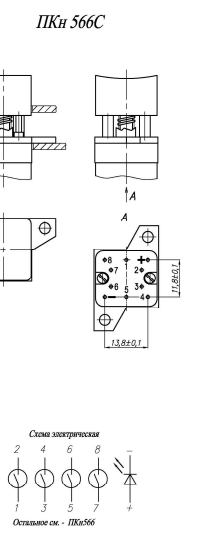
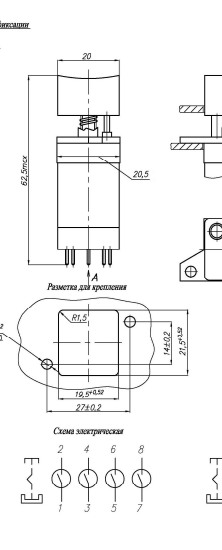
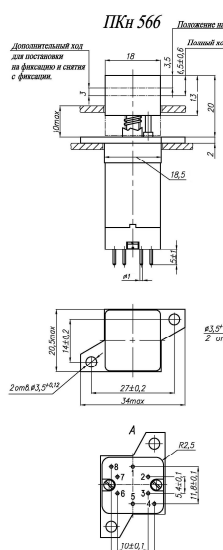
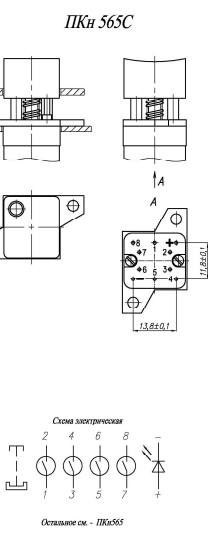
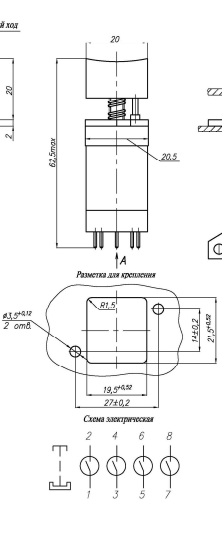
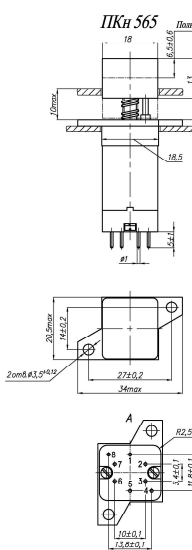


Схема электрическая

| Классификационное обозначение | Кол-во модулей | Кол-во контактов | Масса, г | Длин. L, мм | Ширин. Ш, мм | Высот. H, мм |
|-------------------------------|----------------|------------------|----------|-------------|--------------|--------------|
| ПКн574С-2-1 | 2 | 84 | 47 | 85 | 38 | 39 |
| ПКн574С-2-2 | 2 | 84 | 52 | 80 | 38 | 39 |
| ПКн574С-3-1 | 3 | 128 | 88 | 74 | 46 | 50 |
| ПКн574С-3-2 | 3 | 128 | 71 | 78 | 57 | 50 |
| ПКн574С-4-1 | 4 | 168 | 85 | 83 | 76 | 77 |
| ПКн574С-4-2 | 4 | 2 | 90 | 89 | | |
| ПКн574С-5-1 | 5 | 210 | 104 | 112 | 85 | 86 |
| ПКн574С-5-2 | 5 | 2 | 109 | 117 | | |
| ПКн574С-6-1 | 6 | 250 | 123 | 131 | 114 | 115 |
| ПКн574С-6-2 | 6 | 2 | 128 | 136 | | |
| ПКн574С-7-1 | 7 | 290 | 142 | 150 | 133 | 134 |
| ПКн574С-7-2 | 7 | 2 | 147 | 155 | | |
| ПКн574С-8-1 | 8 | 320 | 161 | 169 | 152 | 153 |
| ПКн574С-8-2 | 8 | 2 | 166 | 174 | | |
| ПКн574С-9-1 | 9 | 360 | 180 | 188 | 171 | 172 |
| ПКн574С-9-2 | 9 | 2 | 185 | 193 | | |
| ПКн574С-10-1 | 10 | 400 | 199 | 207 | 190 | 191 |
| ПКн574С-10-2 | 10 | 2 | 204 | 212 | | |



Переключатели изготавливают с кнопками трех цветов:
 – белый (наличие буквы «б» в обозначении);
 – голубой (наличие буквы «г» в обозначении);
 – серый (наличие буквы «ср» в обозначении).
 Световая сигнализация может выполняться индикаторами трех цветов:
 – красный (буква «к» в обозначении);
 – желтый (буква «ж» в обозначении);
 – зеленый (буква «з» в обозначении).

В качестве световых элементов кнопочных переключателей используются специальные полупроводниковые индикаторы со следующими параметрами питания:
 – для красного и желтого: напряжение питания – не более 2,5 В постоянного тока, рабочий ток – 10 мА;
 – для зеленого: напряжение питания – не более 4,0 В постоянного тока, рабочий ток – 10 мА.
 На кнопках переключателей допускается нанесение надписей путем гравировки глубиной не более 0,5 мм.

Электрические режимы коммутации

| Типономинал | Род тока | Вид нагрузки | I _{min} – I _{max} , А | U _{min} – U _{max} , В | P _{max} , Вт (ВА) | Кол-во коммутационных циклов | |
|--|------------|--------------|---|---|----------------------------|------------------------------|-------------|
| | | | | | | в НКУ | при t=+85°C |
| ПКн565, ПКн566, ПКн567, ПКн571, ПКн572, ПКн573, ПКн574 | постоянный | активная | 5x10 ⁻⁶ – 0,25 | 0,05 – 110 | 7,5 | 50 000 | 25 000 |
| | переменный | активная | 5x10 ⁻⁶ – 0,25 | 0,05 – 127 | 7,5 | 50 000 | 25 000 |

Условное обозначение при заказе

Переключатель ПКн574С-10-26/к ТАФЛ.647622.003 ТУ, где
ПКн574 – обозначение типа кнопочного переключателя (ПКн565, ПКн566, ПКн567, ПКн571, ПКн572, ПКн573 или ПКн574);
 буква **С** – наличие световой сигнализации;
 цифра **10** – после дефиса – количество модулей в переключателе ПКн571, ПКн572, ПКн573 или ПКн574 (2, 3, 4, 5, 6, 7, 8, 9 или 10; см. выше);
 цифра **2** – после второго дефиса – исполнение по габаритным, установочным размерам под крепление (см. выше);
 буквы **б/к** – цвет кнопки/световой сигнализации переключателя (б, г или ср / к, ж или з; см. выше);
ТАФЛ.647622.003 ТУ – номер технических условий (ТАФЛ.647622.008ТУ – изделия с приемкой «СКК», ТАФЛ.647622.003ТУ – изделия категории качества «ВП»)